



# Bring Your Own Device

*Bachelor Artificial Intelligence*

Arnoud Visser

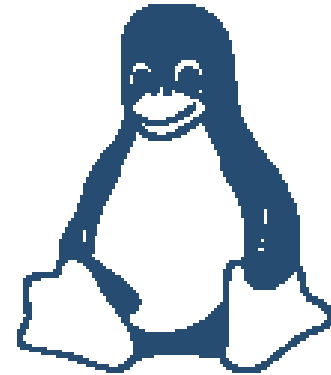
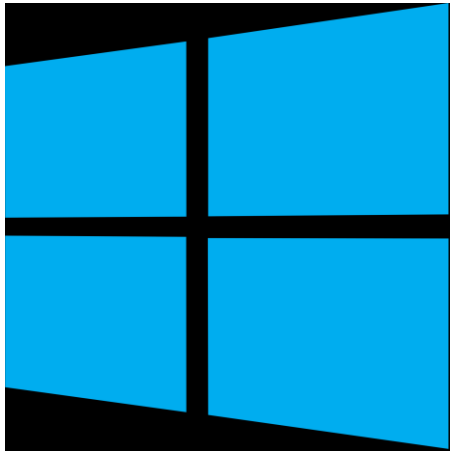
*Opleidingsdirecteur*

Informatica instituut

Universiteit van Amsterdam



# Diversiteit aan Platvormen



Zowel docenten als studenten

# Oplossingen

- Multiple boot
- Native Linux
- Virtual Machine

# Datanose



---

## CLC Main Workbench

Op de volgende manier kun je de software installeren en een licentie verkrijgen:

- Download de installer: [Windows \(32-bit\)](#), [Mac](#)
- Installeer het programma
- Wanneer je het programma voor de eerste keer opstart, kies ervoor om met een licentieserver te verbinden
- Voer de server handmatig in: [clc.edu-licenties.uva.nl](#)

Let op: om verbinding te krijgen met de licentieserver moet je verbonden zijn met het UvA netwerk (UvA draadloos, VPN)

---

## Mathematica

Op de volgende manier kun je een licentie aanvragen en de software downloaden:

- Ga naar de [Wolfram website](#) en maak een account aan met je UvA-e-mailadres ([@student.uva.nl](#))
- Vraag een activatiecode aan en volg de instructies

---

## MATLAB

Je kunt als volgt een licentie registreren en het pakket downloaden:

- Maak hier een [MathWorks account](#) aan met je UvA ([@student.uva.nl](#)) e-mailadres
- Ga naar het [license center](#)
- Klik "Add License" en kies "Activation Key"
- Vul de hieronder weergegeven UvA sleutel in en bevestig
- Klik "Download products" en download de installer
- Voer de installer uit en log in met je account

Let op: een UvA adres ([@student.uva.nl](#)) is vereist. Als je dat alsnog doet onder 'Applications' in het [Identity Management System](#). Je kunt daarna [hier](#) je mail lezen.

*Je bent niet geautoriseerd om de licentiesleutel in te zien*

---

## Microsoft Office

Je kunt als volgt een eenjarige Office licentie voor €3 aanschaffen:

# VMWare

---

## RStudio

Dit is gratis software. Je kunt de pakketten als volgt installeren:

- Download R [hier](#) en installeer het pakket. Kies de 'base' distributie
- Download RStudio [hier](#) en installeer het pakket

---

## VMWare

De UvA heeft een licentie voor de virtualisatiesoftware VMWare. Je kunt deze op de volgende manier verkrijgen:

- Klik op de link onderaan om naar de VMWare store te gaan
- Kies het tabblad VMWare en kies 'VMWare Fusion' (Mac) of 'VMWare Player' (Windows)
- Voeg het product toe aan je winkelwagen en reken af
- Download en installeer de software.

[Naar store](#)

---


## Windows op Mac



Om bepaalde software te gebruiken kan het nodig zijn om Windows op je Mac te installeren. Je kunt op de volgende wijze een Windowslicentie aanvragen en de software downloaden:

- Klik op de link onderaan met naar de Dreamspark store te gaan
- Kies 'Windows 10'
- Voeg het product toe aan je winkelwagen en reken af
- Je ontvangt een productcode en je kunt een .iso-bestand downloaden

Om Windows te installeren kun je een virtuele machine gebruiken of Boot Camp (zie [hier](#) voor een gebruiksaanwijzing). De UvA heeft een licentie voor de virtualisatiesoftware VMWare Fusion. Je kunt deze op de volgende manier verkrijgen:

# OnTheHub Webstore



 Shopping Cart 

[Students](#) [Faculty/Staff](#)

[IBM](#) [DreamSpark Premium](#) [VMware](#)

[Cloud](#) [Data & Analytics](#) [IoT](#) [Watson](#)

In addition to the valuable resource below, check out the [IBM Student Community](#).


**There are no products available for purchase at this time.**

You must be a member of an academic organization to qualify for the software discounts offered on this WebStore. You will be required to provide proof of your academic affiliation to register an account on this site. Consult the [Help](#) page for more information about how to register.

# VMware Player / Fusion

Product Search



Shopping Cart 

**Students**

Faculty/Staff

IBM

DreamSpark Premium

**VMware**

Students

**Software**

eText

Certifications

eLab

eLearning

Branding

**Featured**

Current

Archive

Other

All



VMware Player 7



VMware Fusion 7 (for Mac OS X)

You must be a member of an academic organization to qualify for the software discounts offered on this WebStore. You will be required to provide proof of your academic affiliation to register an account on this site. Consult the [Help](#) page for more information about how to register.

# Download

- Linux: VMware.bundle
- Mac: VMware-Fusion-7.1.1.dmg
- Windows: SDM + SDX



# Download + Serial Number

Items All prices are in Euros Download



VMware Player 7 Pro for Windows 64-bit - Download

Serial Number: **0H29L-NU08N-K8C7A-0KCUP-9EA1M**

Messages:

- [VMware EULA](#)

Agreement Number: VD-100483597036



**Extended Access Guarantee (24 months) - Included**

24 months of access to your download and/or key. This **does not extend** the duration of time-limited licenses (if applicable).

Expires: 2018-08-23

Amount

Free

Subtotal:

Free

Taxes:

--

Total:

Free

# Download Manager + Package info

Download Instructions

Select Language:

English (United States)

1

Download & Install the Secure Download Manager (SDM)

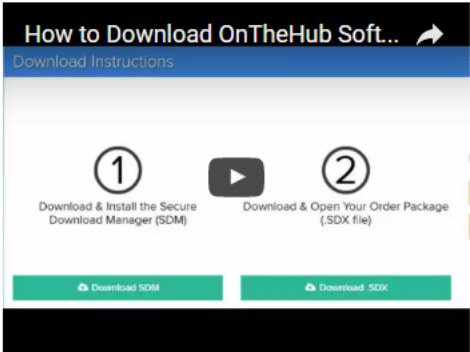
[Download SDM](#)

2

Download & Open Your Order Package (.SDX file)

[Download .SDX](#)

Need Help?



[FAQs](#)

[Contact Us](#)

# VMware Player



# Read the README

Student at the Bachelor "Kunstmatige Intelligentie" are asked to use a virtual machine with the Ubuntu 16.04 64bit operating system with preinstalled software (see INSTALL.txt). This manual explains how to run the virtual machine on your computer, it will run in parallel without effecting your current operating system.

First install VMWare available from datanose:

<https://datanose.nl>

Click "Software", at "VMWare Fusion" click "to store", and click "VMWare" and "all" for the full list. Now depending on your operating system choose:

### Windows / Linux:           VMWare Player 7

### Mac:                        VMware Fusion 7 (for Mac OS X)

Then get the pre-installed virtual machine, consisting of files KI2016.vmdk and KI2016.vmx. One is large (14GB) so preferably get it from local storage or alternatively download it from:

<http://sbt.science.uva.nl/bterwijn/KI2016/vm>

Now open the virtual machine using:

### Windows / Linux:

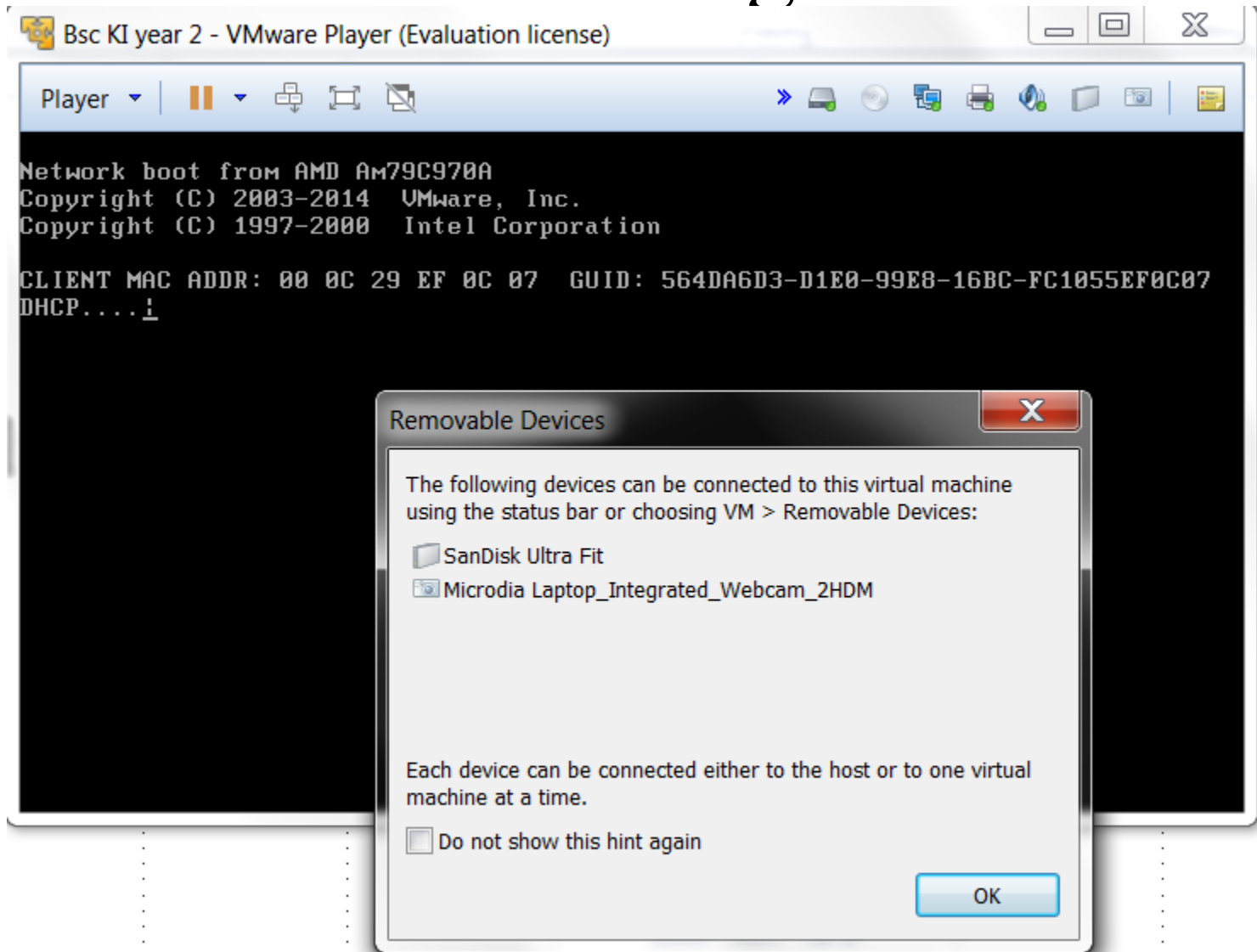
Start VMWare Player click "Open a Virtual Machine" and select the .vmx file.

### Mac:

Start VMWare Fusion click "File" and "Open" and select the .vmx file.

The settings of the virtual machine allow you to select what resources (memory, CPU's, graphics hardware) from your current operating system will be assigned to this virtual machine. If too little resources are assigned the virtual machine will run slow, if too much resources are assigned your host operating system will run slow and as a result the virtual machine will run slow too. Depending on the resources you have available on your computer you could choose to change the configuration to strike a better balance. The default configuration will probably work for you for now.

# Booting



# Login with student / student

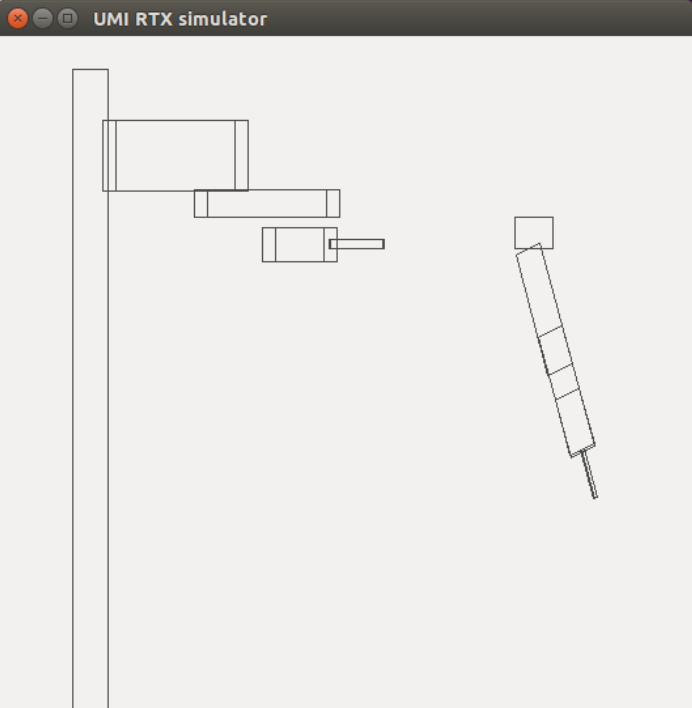
Bsc KI - version 1 [Running] - Oracle VM VirtualBox

Machine View Devices Help

UMI RTX simulator  
The Virtual Machine reports that the guest OS supports **mouse pointer integration**. This means that you do not need to *capture* the mouse pointer to be able to use it

File Edit View Search Terminal Help

```
student@bscki-y1:/opt/prac/robotics$ source software4students/hashrc
student@bscki-y1:/opt/prac/robotics$ ls bin/
bin
student@bscki-y1:/opt/prac/robotics$ sudo mv tmp/bin/ ./bin/
mv: cannot move 'tmp/bin/' to './bin': Permission denied
student@bscki-y1:/opt/prac/robotics$ sudo mv tmp/bin/ ./bin/
mv: cannot move 'tmp/bin/' to './bin': Permission denied
student@bscki-y1:/opt/prac/robotics$ ls bin/
board.rtx      endgamerook   playchess
chess.error_report  endgamerookrook  rtxsimulator
endgamepawn    gnuchessr     solaris
endgamequeen   linux         testIK
student@bscki-y1:/opt/prac/robotics$ which umirtxsimulator
/opt/prac/robotics/bin/umirtxsimulator
student@bscki-y1:/opt/prac/robotics$ umirtxsimulator
action: umimove (925.000000,0.000000,0.000000,0.000000,0.000000,0.000000,0.000000)
No such file /home/rtxipc/robot/name_file
No access rights for student
Contact the practicum-assistants
No access rights for student
Contact the practicum-assistants
```



UMI RTX simulator

Move Robot Ready  Coupling

Zed	Shoulder	Elbow	Yaw	Pitch	Roll	Gripper
925.0	20.0	0.0	0.0	0.0	0.0	0.0